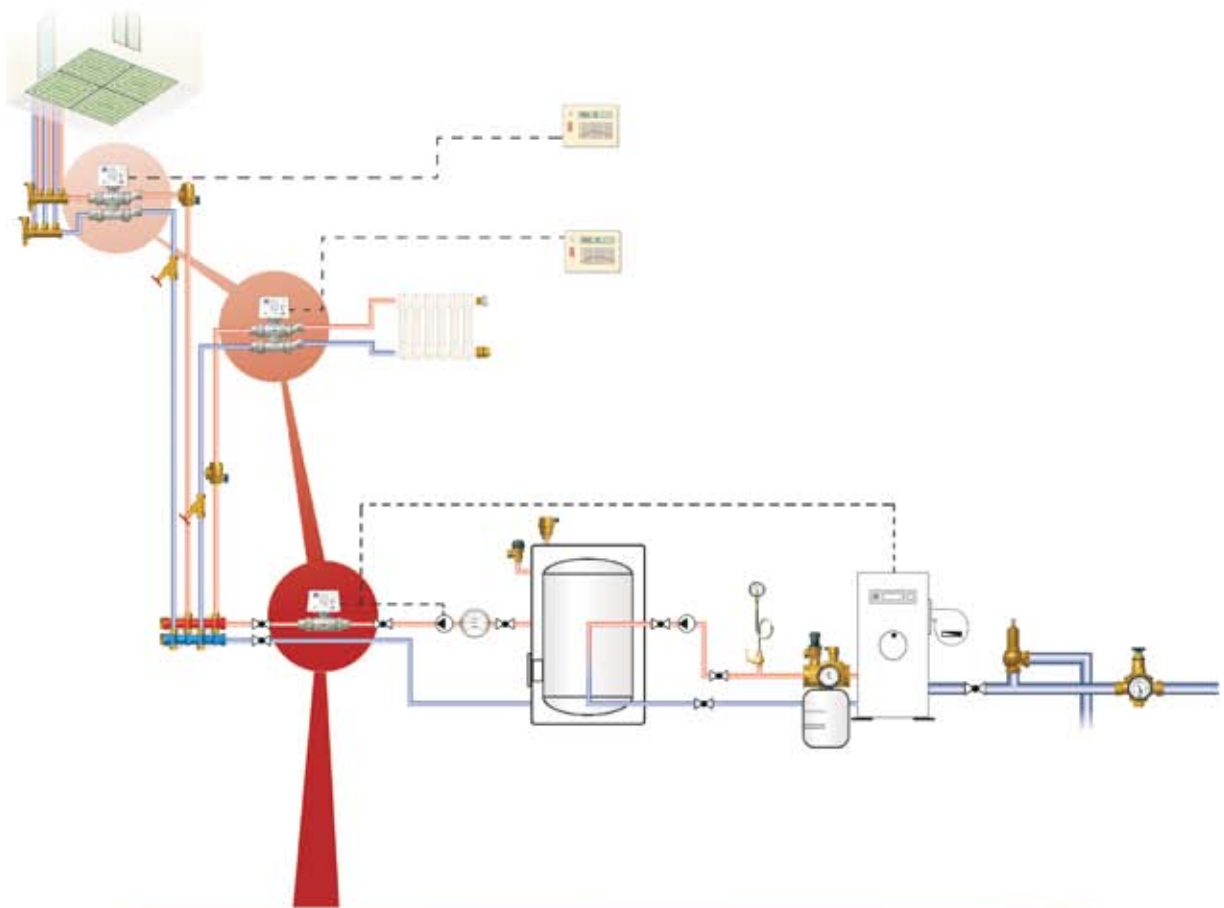
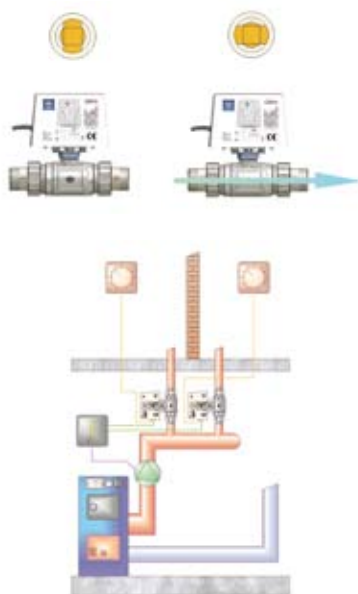


VANNES DE ZONE

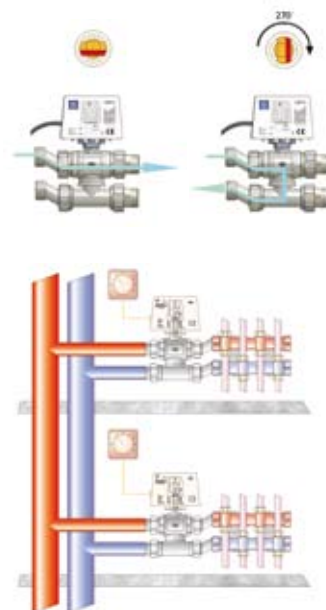


VANNES DE ZONE



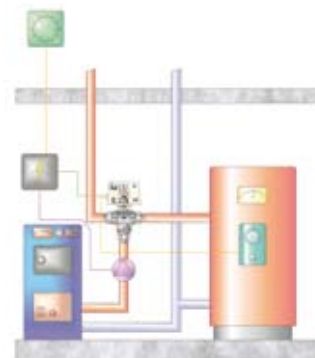
SUBDIVISION DU CIRCUIT DE CHAUFFAGE CENTRALISÉ

Il est possible de subdiviser un circuit de chauffage centralisé en usages individuels avec la vanne à 2 voies et la vanne à 4 voies. Chaque pièce peut ainsi régler, de manière autonome, la température et les horaires des cycles jour/nuit. La mise en service et l'arrêt du circulateur peuvent être effectués automatiquement au moyen des contacts situés sur la motorisation. Il est possible de subdiviser les frais énergétiques, de façon proportionnelle à l'usage, en installant un système qui calcule la durée de l'usage.



DÉVIATION DU CIRCUIT DE CHAUFFAGE VERS LE RÉSERVOIR DE L'EAU CHAUDE SANITAIRE

La vanne à 3 voies peut être utilisée pour dévier automatiquement l'eau chaude du circuit de chauffage vers le réservoir de production de l'eau chaude sanitaire, en utilisant un thermostat situé sur le réservoir. Le circulateur sera mis en service au moyen d'un contact situé sur la motorisation.



DÉVIATION DE LA CHAUDIÈRE À GAZ/GAZOLE VERS LA CHAUDIÈRE À BOIS/THERMOCOISIÈRE

La vanne à 3 voies peut être utilisée pour dévier l'usage de l'eau chaude du circuit de chauffage depuis une chaudière traditionnelle à gaz/gazole vers une chaudière à bois/thermocuisinière. Une fois que la température optimale sera atteinte, un thermostat alternatif, situé sur la chaudière à combustibles, fera dévier la vanne de zone vers l'usage de cette dernière.



DÉVIATION DE L'EAU CHAUDE SANITAIRE DE LA CHAUDIÈRE À GAZ VERS LA BOUILLIÈRE DE L'EAU CHAUDE SANITAIRE À TRAVERS DES PANNEAUX SOLAIRES

La vanne à 3 voies peut être utilisée pour dévier l'usage de l'eau chaude sanitaire du circuit de chauffage avec chaudière vers la bouilloire de production, à travers des panneaux solaires. Une fois que la température sera atteinte, le thermostat actionnera la motorisation, en permettant ainsi d'utiliser l'eau produite avec l'énergie solaire.

