

0240 • DIAMÈTRE 63

0240 • DIAMÈTRE 40

MANOMÈTRES CONNEXION POSTÉRIEURE CENTRALE

RACCORD: MÂLE

**DIAMÈTRE 63****CARACTÉRISTIQUES TECHNIQUES**

Pressions:	
Pression max. continue	3/4 valeur fin d'échelle
Pression max. fluctuante	2/3 valeur fin d'échelle
Échelles	0-4, 0-6, 0-10, 0-16, 0-25 bars
Précision	Cl. 2,5 EN 837-1
Protection	IP 31
Températures :	
Ambiante	de -20°C à + 90°C
Maximale du fluide	60 °C
Filetage/raccord :	Postérieur central en laiton EN 10226-R1/4" (ex ISO7/1)

CONSTRUCTION

Boîtier: acier verni
Raccord fileté: en laiton EN 12164 – CW614N
Transparent: verre
Élément monométrique: ressort tubulaire en alliage de cuivre
Soudures: en alliage d'étain

CODE DE VENTE

0240.004 échelle de 0 à 4
0240.006 échelle de 0 à 6
0240.010 échelle de 0 à 10
0240.016 échelle de 0 à 16
0240.025 échelle de 0 à 25

DIAMÈTRE 40**CARACTÉRISTIQUES TECHNIQUES**

Pressions:	
Pression max. continue	3/4 valeur fin d'échelle
Pression max. fluctuante	2/3 valeur fin d'échelle
Échelles	0 à 6 bars
Précision	Cl. 2,5 EN 837-1
Protection	IP 31
Températures:	
Ambiante	de -20°C à + 90°C
Maximale du fluide	60 °C
Filetage/raccord:	Postérieur central en laiton EN 10226-R1/4" (ex ISO7/1)

CONSTRUCTION

Boîtier: acier verni
Raccord fileté: en laiton EN 12164 – CW614N
Transparent: verre
Élément monométrique: ressort tubulaire en alliage de cuivre
Soudures: en alliage d'étain

CODE DE VENTE

0240.000 échelle de 0 à 6



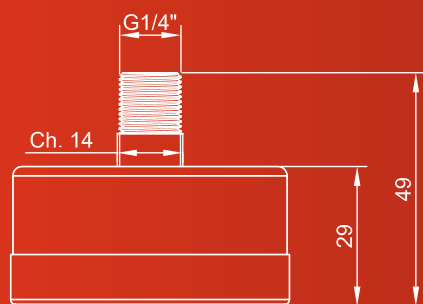
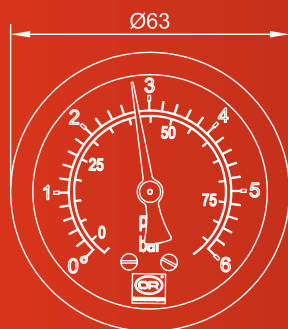
OFFICINE RIGAMONTI S.p.A.
via Circonvallazione, 9
13018 Valduggia (VC), ITALY
TEL +39 0163.48165
FAX +39 0163.47254
www.officinerigamonti.it
export@officinerigamonti.it

0240 • DIAMÈTRE 63

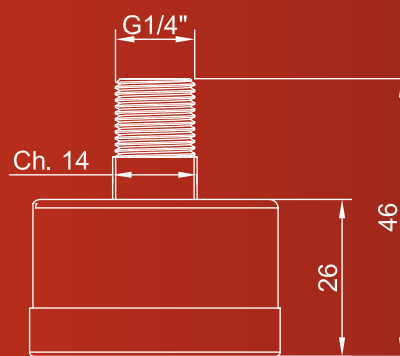
0240 • DIAMÈTRE 40

MANOMÈTRES CONNEXION POSTÉRIEURE CENTRALE

RACCORD: MÂLE



0240 - 63



0240 - 40